

作業別時間明細表

作業別	車縫組(秒)	專車組(秒)
平車作業	2289	
雙針車作業	0	
特種車作業	0	195
手燙作業	428	
手工作業	504	31
小燙補償		
合計工時(秒)	3221	226
出數(件)	8.94	127.4
總合計工時	3447	總出數 8.36

FORMOSTAR GARMENT (VIETNAM) CO., LTD
SEWING OPERATION LIST

STYLE NO G15-182C
DATE: 7/2/2015

TAIPEI IE OUTPUT:
VN IE OUTPUT: 8.94 8.94

工段號碼 Mã công đoạn	工段名稱 Tên công đoạn	等級 Cấp	合縫記號	使用機器	時間 Thời gian	金額 Đơn giá	日產量 Sản lượng
01	前片及前切開號*2*2	SD TT *2+sườn TT*2	C	手工	54	448.2	533
02	前門襟燙衬	Là mềch nẹp +vai TT	B	手燙	32	281.6	900
03	門襟模板暗線	Can chấp nẹp	B	专车	75	660.0	384
04	門襟切半邊縫分	Chém sửa nẹp	C	平車	38	315.4	758
05	門襟壓明線	Mí nẹp	B	平車	48	422.4	600
06	車門襟燙膠含修翻	Chặn gấu nẹp, sửa lộn	B	平車	40	352.0	720
07	燙門襟連燙燙膠	Là nẹp, là gấp gấu	B	手燙	35	308.0	823
08	前切開暗線	Can chấp sườn trước*2	B	平車	42	369.6	686
09	前袋口燙折	Là gấp miệng túi	B	手燙	17	149.6	1694
10	前袋牌划号	SD miệng túi	C	手工	21	174.3	1371
11	袋牌固定夾袋布及固定兩頭	Ghim cố vào thân +bấm +can lót túi+chặn hai đầu	A	平車	110	1,023.0	262
12	前切開燙折	Là lật sườn TT +miệng túi TT	B	手燙	21	184.8	1371
13	口袋車封口	Ghim miệng túi +quay tròn đít túi	B	平車	36	316.8	800
14	袋底拷4線	VS 3 chỉ sườn+ đít túi	B	拷克	38	334.4	758
15	前後肩邊縫拷三線	VS 3 chỉ sườn vai TT+TS	B	拷克	60	528.0	480
16	肩邊縫暗線	Can chấp sườn, vai	B	平車	85	748.0	339
17	燙肩邊縫燙折下擺及燙邊叉	Là sườn vai, là gấp gấu TT	B	手燙	40	352.0	720
18	挂面划号	SD đáp cổ	C	手工	21	174.3	1371
19	領貼接挂面暗線	Can đáp nẹp vào đáp cổ	B	平車	26	228.8	1108
20	挂面開股燙	Là rẽ đáp cổ	B	手燙	12	105.6	2400
21	固定標及車商標	Ghim mác+máy mác vào đáp nẹp	B	平車	32	281.6	900
22	袖籠牽條暗線	May dây vòng nách	B	平車	48	422.4	600
23	上袖暗線	Tra tay	A	平車	120	1,116.0	240
24	車棉肩墊	May ken vai	B	平車	35	308.0	823
25	上領暗線	Tra cổ	A	平車	120	1,116.0	240
26	面里領圈開股	Là rẽ vòng cổ	B	手燙	25	220.0	1152
27	領圈面里固定	Ghim vòng cổ chính lót	B	平車	54	475.2	533
28	合挂里縫暗線夾滾邊及折下擺滾邊	Lồng lót nẹp,cổ	A	平車	135	1,255.5	213
29	合袖口暗線及固定*6	Lồng lót gấu tay, ghim *6	A	平車	112	1,041.6	257
30	合下擺及固定*2及燙腳壓線一段	Lồng lót gấu, ghim* 2 chặn mí gấu	A	平車	105	976.5	274
31	合後叉暗線及後叉燙腳壓線一段及固定*2	Lồng lót sê sau , mí gấu sê sau 1 đoạn+giăng*2	A	平車	90	837.0	320
32	翻轉全件	Lộn áo	C	手工	35	290.5	823
33	里袖底車封口	Mí bụng tay	B	平車	25	220.0	1152
34	門襟明線一條	Điều nẹp trong một đường	B	平車	32	281.6	900
35	風眼記號*2	SD bố khuy nẹp*1	C	手工专车	10	83.0	2880
36	開風眼*2及打結*2	Đánh khuy*1, di bộ*1	B	专车	16	140.8	1800
XZ	修線	Cắt chỉ	C	手工	110	913.0	262
	挂面*2	Đáp nẹp*2				FALSE	#DIV/0!
A01	挂面划号*2	SD đáp nẹp*2	C	手工	30	249.0	960
A02	左接內挂面暗線	Can chấp đáp nẹp trong	B	专车	32	281.6	900
A03	內挂面壓明線1/16含剪牙口	Mí đáp nẹp trong 1/16, bấm	B	平車	24	211.2	1200
A04	內挂面開股燙及燙平	Là rẽ đáp nẹp trong, là êm	B	手燙	21	184.8	1371
A05	內門襟明線1/4	Mí đáp nẹp lót 1/16	B	平車	25	220.0	1152
A06	內挂面開風眼記號*4	SD bố khuy đáp nẹp trong*4	C	手工专车	21	174.3	1371
A07	內挂面開風眼及打結*4	Bố khuy đáp nẹp trong*4, di bộ	B	专车	44	387.2	655
A08	內挂面固定兩頭及固定*3	Chặn 2 đầu đáp nẹp trong, ghim*3	B	平車	48	422.4	600
	后片*2	Thân sau*2				FALSE	#DIV/0!
B01	后片划号*2	SD TS*2	C	手工	32	265.6	900
B02	前後切修	Chém TT+TS	C	手工	28	232.4	1029
B03	后中拷三線	VS 3 chỉ giữa sau	B	拷克	26	228.8	1108

FORMOSTAR GARMENT (VIETNAM) CO., LTD
SEWING OPERATION LIST

STYLE NO G15-182C

DATE: 7/2/2015

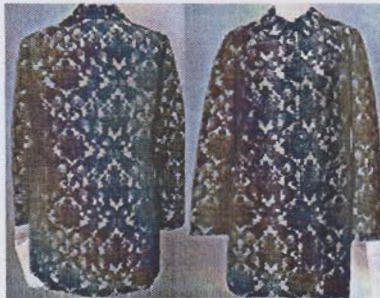
TAIPEI IE OUTPUT:

VN IE OUTPUT:

8.94

8.94

工段號碼 Mã công đoạn	工段名稱 Tên công đoạn	等級 Cấp	合縫記號	使用機器	時間 Thời gian	金額 Đơn giá	日產量 Sàn lượng
B04	后中接縫暗線	B		平車	46	404.8	626
B05	后又固定一邊及翻	B		平車	31	272.8	929
B06	后中開股及燙后又及后下擺	B		手燙	35	308.0	823
	領子*2	Cổ*2				FALSE	#DIV/0!
C01	領子劃線	C		手工	32	265.6	900
C02	領子模板暗線	B		專車	28	246.4	1029
C03	修翻	C		手工	24	199.2	1200
C04	領子壓明線	B		平車	21	184.8	1371
C05	燙領子	B		手燙	17	149.6	1694
C06	切修領子,合領口	C		平車	12	99.6	2400
C07	領座劃號*1	C		手工	26	215.8	1108
C08	上領座暗線*1	A		平車	54	502.2	533
C09	領座修翻	B		手工	21	184.8	1371
C10	領座開股燙*1	B		手燙	21	184.8	1371
C11	領座壓線1/16	B		平車	32	281.6	900
C12	領座固定及切修	B		平車	12	105.6	2400
	袖子	Tay*4				FALSE	#DIV/0!
D01	袖子劃號	C		手工	46	381.8	626
D02	袖子拷三線*4	B		拷克	40	352.0	720
D03	袖切開暗線	B		平車	54	475.2	533
D04	袖切開股燙及袖口及袖叉	B		手燙	37	325.6	778
D05	袖底縫拷三線	B		拷克	32	281.6	900
D06	袖底縫暗線	B		平車	45	396.0	640
D07	袖底縫開股燙	B		手燙	26	228.8	1108
D08	縮袖山	B		平車	13	114.4	2215
		Đáp gấu tay				FALSE	#DIV/0!
E01	卡幅劃號	C		手工	24	199.2	1200
E02	接卡幅暗線	B		平車	32	281.6	900
E03	開股燙	B		手燙	18	158.4	1600
E04	上卡幅	B		平車	65	572.0	443
E05	卡幅燙折	B		手燙	26	228.8	1108
	里布	Lót				FALSE	#DIV/0!
F01	里后中后切開暗線	B		平車	45	396.0	640
F02	里肩邊縫暗線	B		平車	54	475.2	533
F03	里袖切開袖底縫暗線	B		平車	75	660.0	384
F04	上里袖暗線	B		平車	72	633.6	400
F05	燙里布	B		手燙	45	396.0	640
	TOTAL				3,447	29,630	8.36



作業別 Công đoạn	車縫(秒) Chuyên may	穿車(秒) Chuyên môn		
平車作業 Máy thường	2,289			
雙針車作業 2 kim	0			
特種車作業 Đặc chủng	0	195		
手燙作業 Là	428			
手工作業 Cố tay	504	31		
合記工時(秒) Tổng thời gian	3,221	226		
出數(件) (SLCN)	8.94	127.4		
總合計時(秒) Tổng cộng thời gian	3447		總出數: Tổng LSCN	8.36

製表人: